



## Instructies voor het aanbrengen van wielbouten / wielmoeren



Copyright Opel Automobile GmbH, Rüsselsheim am Main, Duitsland  
De informatie in deze documentatie geldt vanaf de onderstaand vermelde datum. Opel Automobile GmbH behoudt zich het recht voor om wijzigingen uit te voeren aan de technische gegevens, de uitrusting en het design van de voertuigen m.b.t. de informatie in deze documentatie evenals aan de documentatie zelf.

Uitgave: 09 / 2017, Opel Automobile GmbH, Rüsselsheim am Main

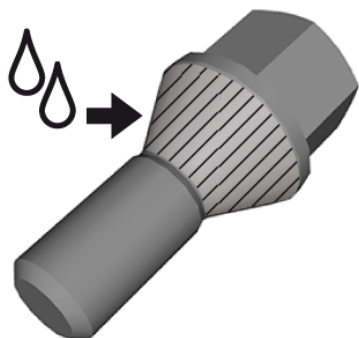
Deze gegevenscatalogus bevat de instructies voor het aanbrengen van de wielbouten of -moeren voor elk Opel-/Vauxhall-model.

**Opmerking:**

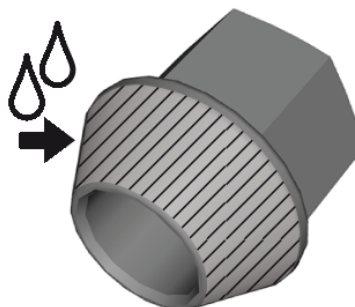
*de voorbereidende werkzaamheden en het verwisselen van de wielen vormen geen onderdeel van deze catalogus. Volg voor het verwisselen van de wielen a.u.b. de instructies in de handleiding van het betreffende voertuig op.*

Zoek de bevestiging/aanhaalkoppel specificaties voor elk voertuigmodel op in de tabel aan het einde van dit document. Breng een dunne laag vet aan op de conus van de wielbout of moer, alleen als dit van toepassing is volgens de tabel.

**Wielbout**



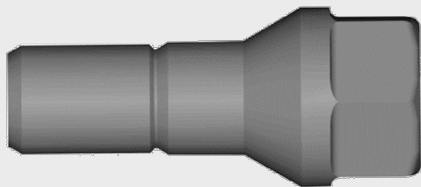
**Wielmoer**



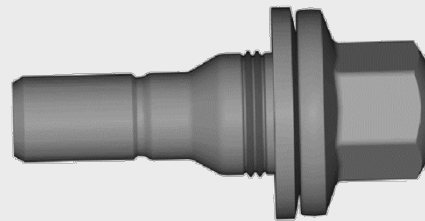
## Specific Wheel Bolts for Carlines marked with (1) in table

### **Warning:**

The correct wheel type and wheel bolt combination must be used, with steel and alloy wheels. Both types of wheel bolts require different torque specifications. Failure to use the correct wheel bolts with the correct type of wheel may cause the wheel to loosen, loss of tire air pressure, poor vehicle handling and loss of vehicle control which could result in personal injury.



Steel Rim Wheel Bolt

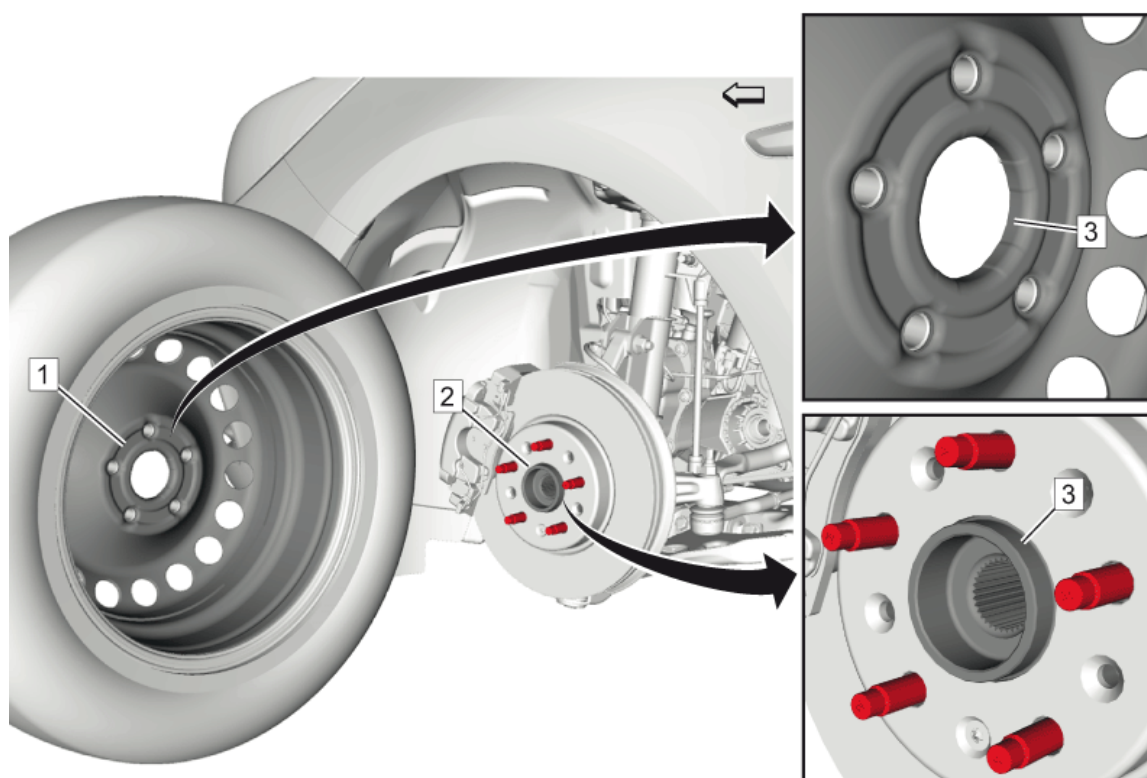


Alloy Rim Wheel Bolt

## Wiel en naaf

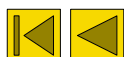
### **Waarschuwing:**

Verwijder, voor de plaatsing van de wielen, alle gevormde corrosie op het wielbevestigingsoppervlak en de remtrommel of het bevestigingsoppervlak van de schijf. Als de wielen worden gemonteerd met een slecht metaal-op-metaal-contact bij de bevestigingsoppervlakken, kunnen de wielmoeren losraken. Hierdoor kan het wiel van het voertuig losraken, waardoor de macht over het stuur verloren wordt en letsel kan optreden.



Verwijder corrosie of vreemd materiaal van de montageoppervlakken van wiel (1) en naaf (2).

Breng een weinig vet aan op de centrering van de velg (3).



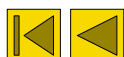
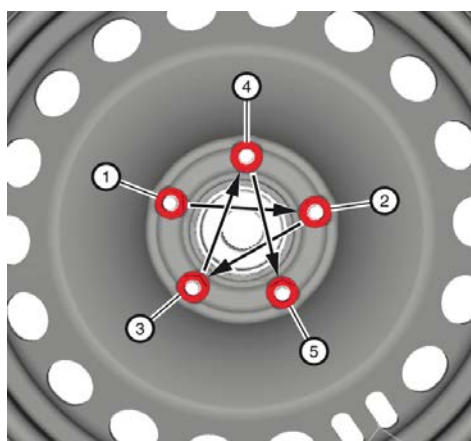
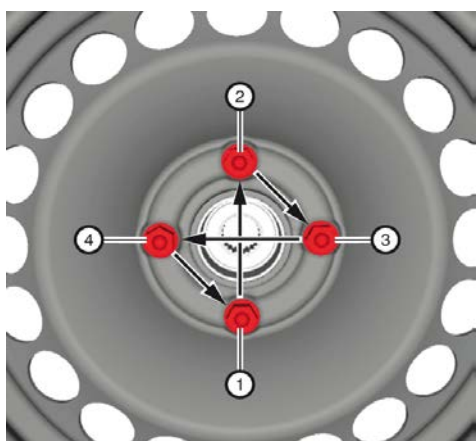


## Warning:

Insert the wheel bolts by hand and turn at least 5 revolutions to make sure that the bolts are seated correctly. Failure to follow these instructions could result in wheel hub and/or wheel bolt damage. Improperly installed wheel bolts could eventually allow the wheel to come off while the vehicle is moving, possibly causing loss of control and/or personal injury or damage.

## Opmerking:

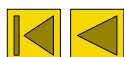
Haal de moeren gelijkmatig en afwisselend aan in de weergegeven volgorde met een momentsleutel om overdreven slingering te vermijden.



# Specificaties bevestigingsmateriaal



Model	Beperking	Wiel- bout	Wiel- moer	Vet op de conus		Specificatie	
				Ja	Nee	Metriek	Brits
ADAM		X		X		110Nm	81 lb ft
Agila-A	> 2004		X	X		85Nm	63 lb ft
	2004 >	X		X		110Nm	81 lb ft
Agila-B		X			X	85Nm	63 lb ft
Antara			X		X	140Nm	103 lb ft
Astra-G		X		X		110Nm	81 lb ft
Astra-H		X		X		110Nm	81 lb ft
Astra-J			X		X	140Nm	103 lb ft
Astra-K			X		X	140Nm	103 lb ft
Ampera			X		X	140Nm	103 lb ft
Ampera-e			X		X	140Nm	103 lb ft
Campo			X		X	118Nm	87 lb ft
Cascada			X		X	140Nm	103 lb ft
Corsa-B		X		X		110Nm	81 lb ft
Corsa-C		X		X		110Nm	81 lb ft
Corsa-C Combo		X		X		110Nm	81 lb ft
Corsa-D		X		X		110Nm	81 lb ft
Corsa-E		X		X		110Nm	81 lb ft
Combo-D	Stalen velgen		X		X	86Nm	63 lb ft
	Lichtmetalen velgen		X		X	120Nm	89 lb ft



# Specificaties bevestigingsmateriaal

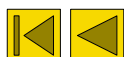


Model	Beperking	Wiel- bout	Wiel- moer	Vet op de conus		Specificatie	
				Ja	Nee	Metriek	Brits
Crossland X <sup>(1)</sup>	Stalen velgen	X			X	115Nm	85 lb ft
	Lichtmetalen velgen	X			X	100Nm	74 lb ft
Frontera-A	Stalen velgen		X		X	110Nm	81 lb ft
	Lichtmetalen velgen		X		X	120Nm	89 lb ft
Frontera-B			X		X	118Nm	87 lb ft
Grandland X <sup>(1)</sup>	Stalen velgen	X			X	115Nm	85 lb ft
	Lichtmetalen velgen	X			X	100Nm	74 lb ft
Insignia-A			X		X	150Nm	111 lb ft
Insignia-B	M12, Moersleutel- grootte 19 mm		X		X	140Nm	103 lb ft
	M14, Moersleutel- grootte 22 mm		X		X	190Nm	140 lb ft
KARL / VIVA			X		X	140Nm	103 lb ft
Meriva-A		X		X		110Nm	81 lb ft
Meriva-B		X		X		110Nm	81 lb ft
Mokka / Mokka X			X		X	140Nm	103 lb ft

## (1) Specific Wheel Bolts

### Warning:

The correct wheel type and wheel bolt combination must be used, with steel and alloy wheels. Both types of wheel bolts require different torque specifications. Failure to use the correct wheel bolts with the correct type of wheel may cause the wheel to loosen, loss of tire air pressure, poor vehicle handling and loss of vehicle control which could result in personal injury.



# Specificaties bevestigingsmateriaal



Model	Beperking	Wiel- bout	Wiel- moer	Vet op de conus		Specificatie	
				Ja	Nee	Metriek	Brits
Movano-A	> 2001,5		X		X	150Nm	111 lb ft
	2001,5 >	X			X	170Nm	125 lb ft
Movano-B	Voorwie- laandrijving	X			X	172Nm	127 lb ft
	Achterwie- laandrijving met enkele band achter	X			X	264Nm	195 lb ft
	Achterwie- laandrijving met dubbele band achter		X		X	235Nm	173 lb ft
Opel GT	2007 > 2009		X		X	140Nm	103 lb ft
Signum		X		X		110Nm	81 lb ft
Sintra			X		X	140Nm	103 lb ft
Speedster		X			X	90Nm	66 lb ft
Tigra-A		X		X		110Nm	81 lb ft
Tigra-B		X		X		110Nm	81 lb ft
Vectra-C		X		X		110Nm	81 lb ft
Vivaro-A		X			X	140Nm	103 lb ft
Vivaro-B		X			X	160Nm	118 lb ft
Zafira-A		X		X		110Nm	81 lb ft
Zafira-B		X		X		110Nm	81 lb ft
Zafira-C			X		X	140Nm	103 lb ft

